

ANTJE PEHLE

ZEICHNUNGEN
DRAWINGS

AUSWAHL
SELECTION
2010 – 2011



wenn ihr schlaft 2010
23×31 cm, Tusche, Bleistift, Buntstift auf Papier / ink, pencil, crayon on paper





einschiffen 2011
10,5 × 15 cm, Tusche, Bleistift, Buntstift auf Papier / ink, pencil, crayon on paper





durchstreifen II 2011
10,5 × 15 cm, Tusche, Bleistift, Buntstift auf Papier / ink, pencil, crayon on paper



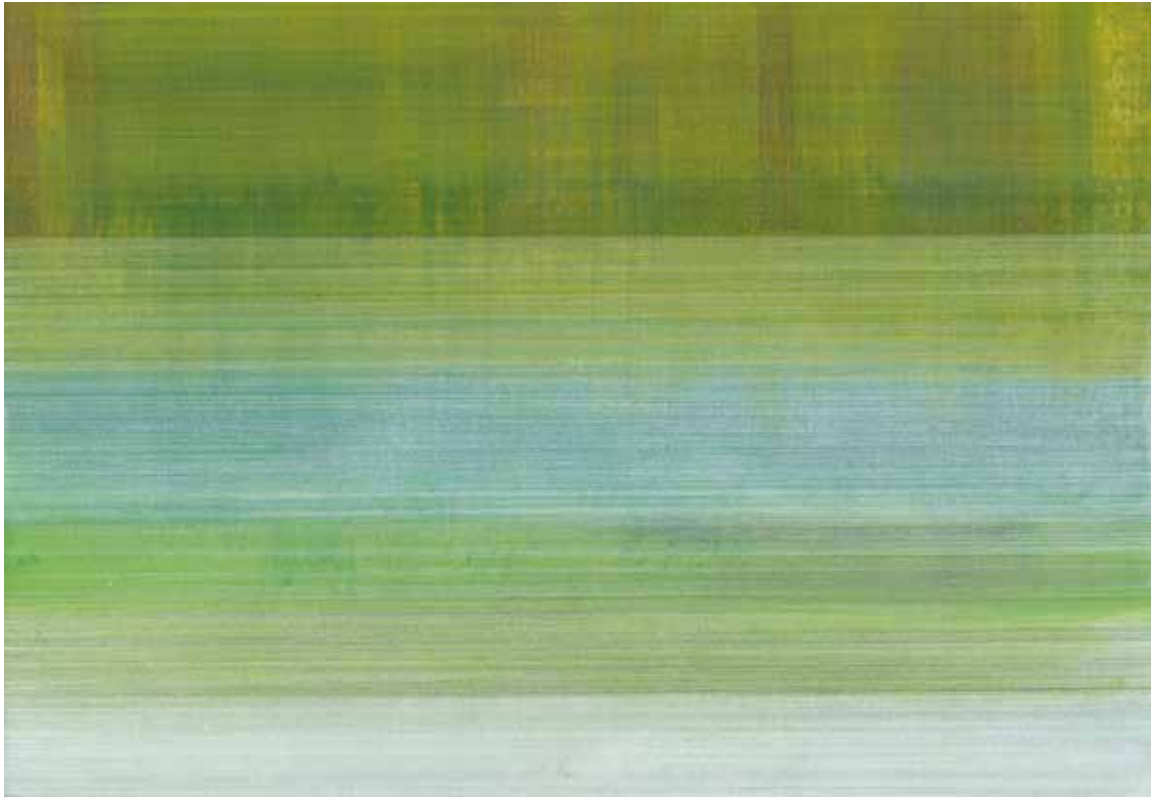


o.T. / untitled 2011
10,5×15 cm, Tusche, Bleistift, Buntstift, Aquarellfarbe auf Papier / ink, pencil, crayon, watercolour on paper



einschiffen II 2011

10,5 × 15 cm, Tusche, Bleistift, Buntstift, Aquarellfarbe auf Papier / ink, pencil, crayon, watercolour on paper



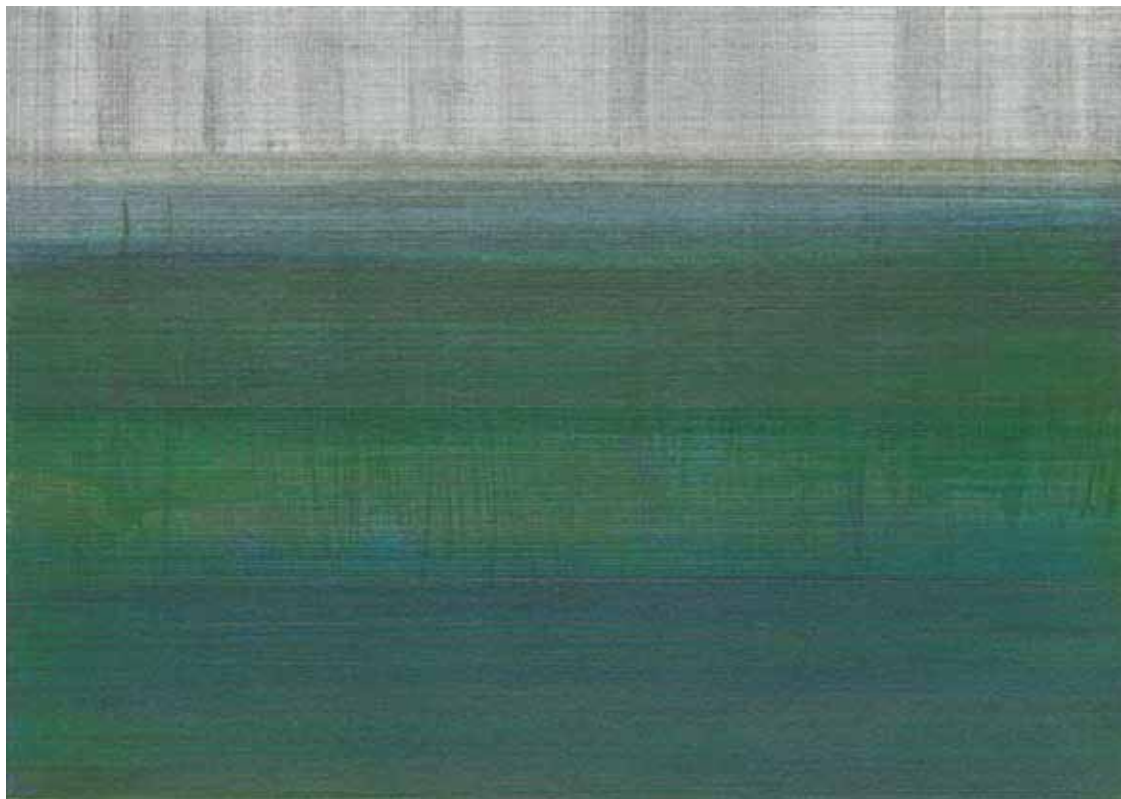
o.T. / untitled 2010
18×26 cm, Tusche, Bleistift, Buntstift auf Papier / ink, pencil, crayon on paper



Tränendes Herz 2011
36×51 cm, Tusche, Bleistift, Buntstift auf Papier / ink, pencil, crayon on paper



Wasserwiese 2010
10,5 × 15 cm, Tusche, Bleistift, Buntstift auf Papier / ink, pencil, crayon on paper



Sumpfland 2010
10,5 × 15 cm, Tusche, Bleistift, Buntstift auf Papier / ink, pencil, crayon on paper

BIOGRAFIE

- 1979 geboren in Berlin
1999 Abitur
2000–2003 Burg Giebichenstein – Kunsthochschule Halle, Klasse Prof. Una H. Moehrke
2003–2004 Erasmusaustausch, University of Leeds, England (GB)
2004–2006 Weißensee – Kunsthochschule Berlin bei Prof. Hanns Schimansky
2006 Diplom Freie Kunst/Malerei
2006–2007 Meisterschülerin bei Prof. Hanns Schimansky
seit 2007 freischaffend, lebt in Berlin

STIPENDIEN

- 2008 Aldegrevor Gesellschaft, Münster
2009 Artist in Residence, Nelimarkka Museum, Alajärvi (FI)
2010 Artist in Residence, Nelimarkka Museum, Alajärvi (FI)
2011 Kunstakademie Bad Reichenhall

ARBEITEN IN SAMMLUNGEN

Nelimarkka Museum, Alajärvi (FI)

BIOGRAPHY

1979 born in Berlin
1999 A-Level
2000–2003 Burg Giebichenstein – University of Art and Design Halle, class Prof. Una H. Moehrke
2003–2004 Erasmus exchange programme, guest at the University of Leeds, England (GB)
2004–2006 Weissensee – School of Art Berlin, class Prof. Hanns Schimansky
2006 Diploma Fine Arts/Painting
2006–2007 Master-class-student of Prof. Hanns Schimansky
seit 2007 freelance, lives and works in Berlin

GRANTS

2008 Aldegrevor Gesellschaft, Münster (DE)
2009 Artist in Residence, Nelimarkka Museum, Alajärvi (FI)
2010 Artist in Residence, Nelimarkka Museum, Alajärvi (FI)
2011 Kunstakademie Bad Reichenhall (DE)

ARBEITEN IN SAMMLUNGEN

Nelimarkka Museum, Alajärvi (FI)



EINZELAUSSTELLUNGEN

2010 Berlin, Kunsthaus Flora: Gradnetz

2010 Helsinki (FI), Kääntöpaikka: Maata Näkyvissä! Land in Sicht!

2007 Schmiedenfelde, kunstGUT Schmiedenfelde: in welchem Land

2003 Berlin, Krankenhauskirche im Vivantes-Klinikum: zwischen den Zeiten

GRUPPENAUSSTELLUNGEN (Auswahl)

2011 Berlin, Galerie Abakus: Vier x Zeichnung

2009 Berlin, Krankenhauskirche im Wuhlgarten: Stahl und Papier im Dialog

2009 Berlin, Galerie Inga Kondeyne: Bleistiftkonzert

2009 Potsdam, Galerie Zitrus

2009 Schwedt/Oder, Kunstverein Schwedt e.V. Galerie am Kietz: Monaden

2009 Alajärvi (FI), Nelimarkka Museum: Maakaistale – Landstrich

2008 Berlin, Kunstklub Berlin: our gift to the world

2008 Berlin, Atelier für Stahl- und Metallgestaltung Achim Kühn: Atelieradvent

2008 Berlin, Galerie Nord: Inselglück – Moabiter Kulturtage

2008 Berlin, Galerie parterre: SEN

2008 Helsinki (FI), 00130gallery: DrawIn international drawing exhibition

2007 Berlin, Krankenhauskirche im Vivantes-Klinikum: 10 Jahre Kunst in der Kirche

2007 Magdeburg, Landtag von Sachsen-Anhalt: Die Wurzel aus drei ist nicht nur Malerei

2007 Caputh, Kunsttour: Zeichnungen im Heimathaus

2007 Mannheim, Universität im Mannheimer Schloss: Kunststudentinnen und Kunststudenten stellen aus

2007 Bonn, Kunst- und Ausstellungshalle der Bundesrepublik Deutschland KAH:

18. Bundeswettbewerb Kunststudentinnen und Kunststudenten stellen aus

2006 Berlin, Galerie im Turm: Zebrano

SOLO EXHIBITIONS

2010 Berlin (DE), Kunsthaus Flora: Gradnetz

2010 Helsinki (FI), Kääntöpaikka: Maata Näkyvissä! Land in Sight!

2007 Schmiedenefelde (DE), kunstGUT Schmiedenefelde: in welchem Land

2003 Berlin (DE), Hospital Church Vivantes Klinikum: zwischen den Zeiten

GROUP EXHIBITIONS (Selection)

2011 Berlin (DE), Galerie Abakus: Vier x Zeichnung

2009 Berlin (DE), Hospital Church Wuhlgarten: Stahl und Papier im Dialog

2009 Berlin (DE), Galerie Inga Kondeyne: Bleistiftkonzert

2009 Potsdam (DE), Galerie Zitrus

2009 Schwedt/Oder (DE), Kunstverein Schwedt e.V. Galerie am Kietz: Monaden

2009 Alajärvi (FI), Nelimarkka Museum: Maakaistale – Landstrich

2008 Berlin (DE), Kunstklub Berlin: our gift to the world

2008 Berlin (DE), Atelier für Stahl- und Metallgestaltung Achim Kühn: Atelieradvent

2008 Berlin (DE), Galerie Nord: Inselglück – Moabiter Kulturtage

2008 Berlin (DE), Galerie parterre: SEN

2008 Helsinki (FI), 00130gallery: DrawIn international drawing exhibition

2007 Berlin (DE), Hospital Church Vivantes-Klinikum: 10 Jahre Kunst in der Kirche

2007 Magdeburg (DE), Parliament of Saxony-Anhalt: Die Wurzel aus drei ist nicht nur Malerei

2007 Caputh (DE), Kunsttour: Zeichnungen im Heimathaus

2007 Mannheim (DE), University in Castle Mannheim: Kunststudentinnen und Kunststudenten stellen aus

2007 Bonn (DE), Kunst- und Ausstellungshalle der Bundesrepublik Deutschland KAH:

18. Bundeswettbewerb Kunststudentinnen und Kunststudenten stellen aus

2006 Berlin (DE), Galerie im Turm: Zebrano

Layout: Antje Pehle

Abbildungen/pictures: Antje Pehle

Kontakt/contact: www.antjepehle.de

E-Mail: antjepehle@gmx.net

Auflage/edition: 250 Exemplare/copies

© Antje Pehle, Berlin 2011

